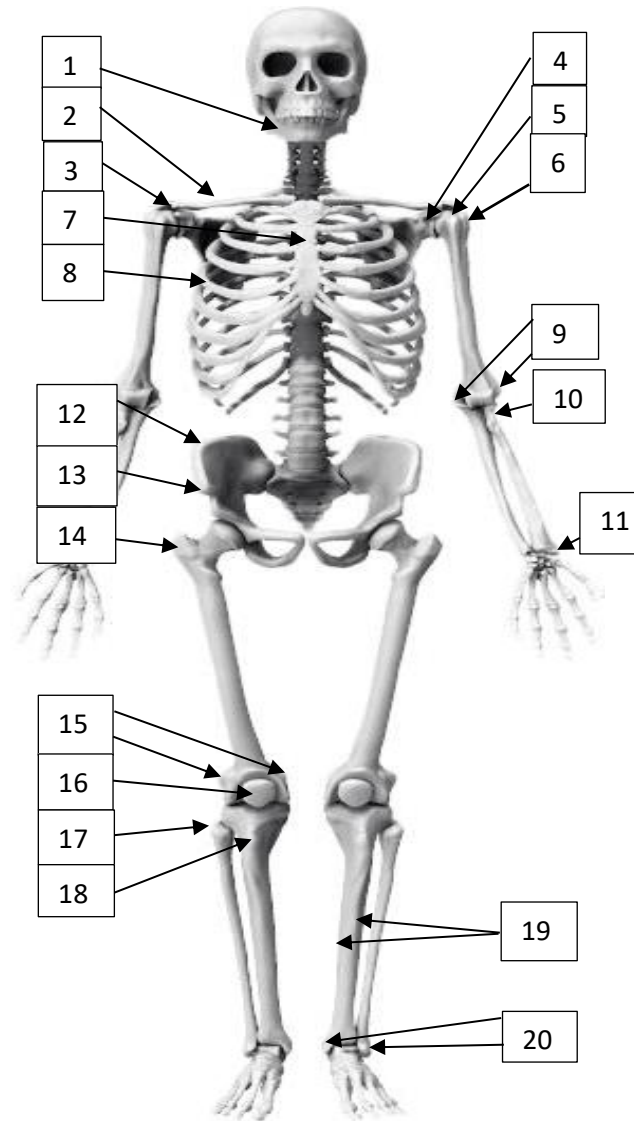


Förteckning över de viktigaste palperbara skelettben och -strukturer

SKELETTSTRUKTURER, FRAM

1. Mandibula (underkäken)
2. Clavicula (nyckelbenet)
3. Acromion
7. Sternum (bröstbenet)
8. Costae (revben)
12. Crista iliaca
13. SIAS
14. Trochanter major
15. Epicondylus medialis et lateralis femoris
16. Patella
17. Caput fibula
18. Tuberositas tibia



SKELETTSTRUKTURER, FRAM

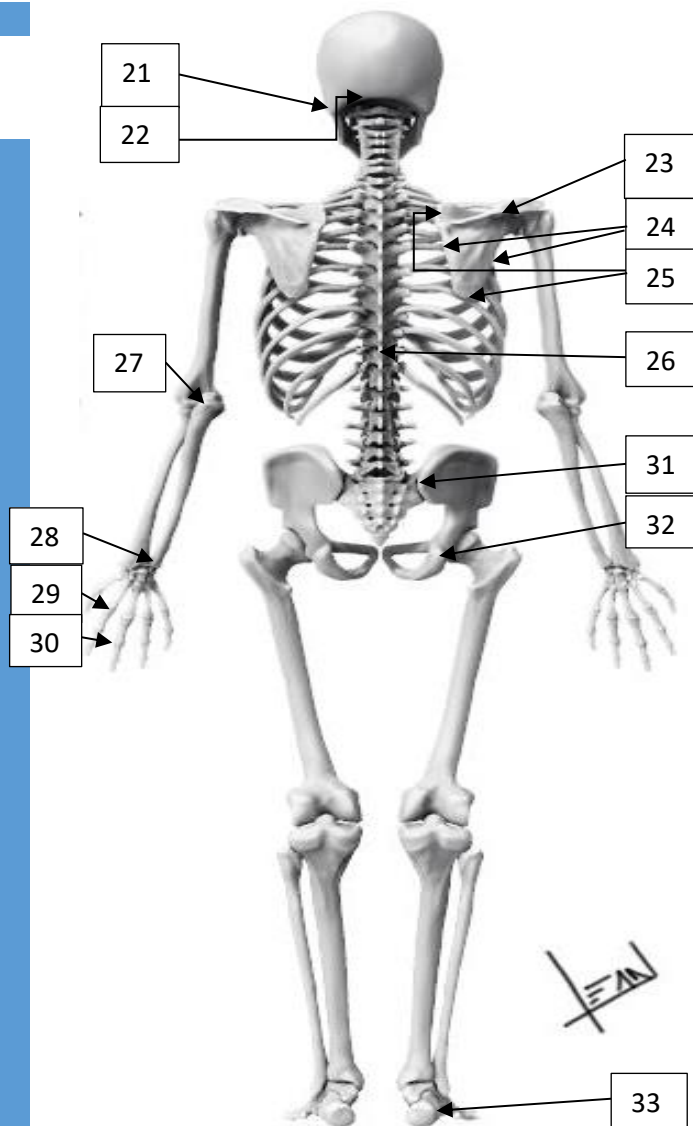
4. Processus coracoideus
5. Tuberculum minus
6. Tuberculum majus
9. Epicondylus medialis et lateralis humeri
10. Caput radii
11. Processus styloideus radii
19. Margo anterior et medialis tibia
20. Malleolus medialis et lateralis

SKELETTSTRUKTURER, BAK

21.Processus mastoideus
22.Linea nuchae superior

27.Olecranon

28.Processus styloideus ulnae
29.Caput interphalngialis 1-5
30.Caput phalngialis 1-5



SKELETTSTRUKTURER, BAK

23.Spina scapulae
24.Margo medialis et lateralis
scapulae
25.Angulus superior et inferior
scapulae

26.Processus spinosus

31.SIPS
32.Tuber ischiadicum